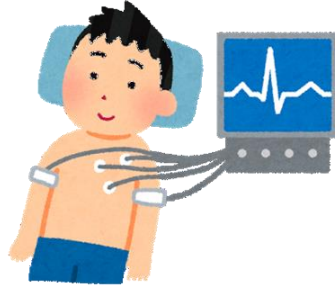
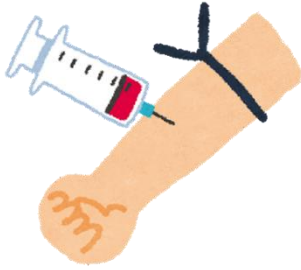




6月の予定表



6月3日（月）は利用者健康診断です



検査は、採血と心電図とレントゲン撮影です。

年に1回の健康チェックです。ご協力お願いします。

6月の食事について

○6月16日（日）：父の日

牛すき丼

○6月10日（月）：選択食

A：筑前煮

B：海鮮のオイスター炒め

○6月27日（木）

A：鯖のレモン焼

B：鶏肉の甘酢あん

○6月20日（木）：イベント食

レトロ昭和食堂

ビーフカレーライス 🍛

美容

6月19日（水）

理容

6月27日（月）



「紫陽花（あじさい）」の季節です。

色も鮮やかできれいに咲いて

います。

ロビー階に

お見えの際は

ぜひご鑑賞

ください。

